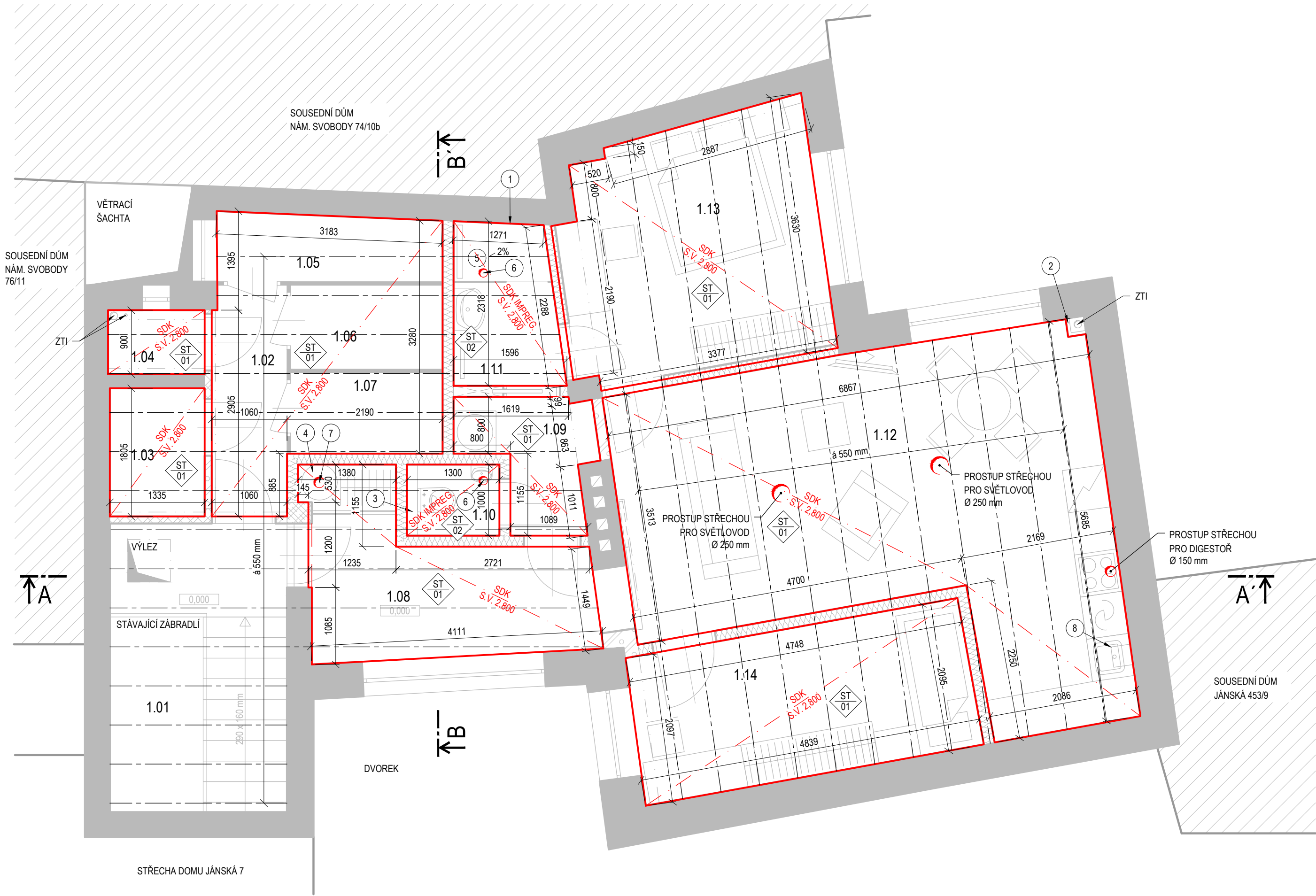


PŮDORYS PODHLEDŮ - NOVÝ STAV, M 1:50



LEGENDA MÍSTNOSTÍ									
	OZN.	NÁZEV MÍSTNOSTI	S. V. [mm]	PLOCHA [m²]	PODLAHA		STĚNY	STROP	POZNÁMKA
					OZN.	NÁŠLAP, VRSTVA			
SPOLEČNÉ PROSTORY NOVÝ STAV	1.01	SCHODIŠTĚ	-	10,32	02	KERAMICKÁ DLAŽBA	-	-	-
	1.02	CHODBA	2700	3,54	02	KERAMICKÁ DLAŽBA	OMÍTKA + MALBA	SDK PODHLED + MALBA	KER. SOKL v = 100 mm
	1.03	SKLAD 1	2700	2,49	02	KERAMICKÁ DLAŽBA	OMÍTKA + MALBA	SDK PODHLED + MALBA	KER. SOKL v = 100 mm
	1.04	TECH. MÍSTNOST	2700	1,30	02	KERAMICKÁ DLAŽBA	OMÍTKA + MALBA	SDK PODHLED + MALBA	KER. SOKL v = 100 mm
	1.05	SKLAD 2	2700	2,95	02	KERAMICKÁ DLAŽBA	OMÍTKA + MALBA	SDK PODHLED + MALBA	KER. SOKL v = 100 mm
	1.06	SKLAD 3	2700	2,53	02	KERAMICKÁ DLAŽBA	OMÍTKA + MALBA	SDK PODHLED + MALBA	KER. SOKL v = 100 mm
	1.07	SKLAD 4	2700	2,44	02	KERAMICKÁ DLAŽBA	OMÍTKA + MALBA	SDK PODHLED + MALBA	KER. SOKL v = 100 mm
CELKOVÁ PLOCHA SPOLEČNÝCH PROSTOR				25,57					
BYT NOVÝ STAV	1.08	HALA	2700	8,36	01	VINYL	OMÍTKA + MALBA	SDK PODHLED + MALBA	SYSTÉMOVÁ SOKL. LIŠTA
	1.09	CHODBA	2700	2,97	02	KERAMICKÁ DLAŽBA	OMÍTKA + MALBA	SDK PODHLED + MALBA	KER. SOKL v = 100 mm
	1.10	WC	2700	1,41	02	KERAMICKÁ DLAŽBA	KERAMICKÝ OBKLAD	SDK PODHLED + MALBA	VÝŠKA OBKLADU = 1600 mm
	1.11	KOUPELNA	2700	3,47	02, 03	KERAMICKÁ DLAŽBA	KERAMICKÝ OBKLAD	SDK PODHLED + MALBA	VÝŠKA OBKLADU = 2150 mm
	1.12	OBYVACÍ POKOJ + KUCHYNĚ	2700	28,83	01	VINYL	OMÍTKA + MALBA	SDK PODHLED + MALBA	SYSTÉMOVÁ SOKL. LIŠTA
	1.13	LOŽNICE	2700	12,32	01	VINYL	OMÍTKA + MALBA	SDK PODHLED + MALBA	SYSTÉMOVÁ SOKL. LIŠTA
	1.14	POKOJ	2700	10,05	01	VINYL	OMÍTKA + MALBA	SDK PODHLED + MALBA	SYSTÉMOVÁ SOKL. LIŠTA
CELKOVÁ PLOCHA BYTU				67,40					

LEGENDA MATERIÁLŮ

STÁVAJÍCÍ

NOSNÉ OBVODOVÉ A VNITŘNÍ ZDIVO

NENOSNÉ ZDIVO

PŘÍČKY SKLADOVACÍCH KÓJÍ

STÁVAJÍCÍ KONSTRUKCE

OSY STÁVAJÍCÍCH ŽELEZOBETONOVÝCH NOSNÍKŮ 90 x 340 mm, POLOHA NOSNÍKŮ BYLA URČENA NA ZÁKLADĚ OBHLIDKY STAVBY A VYVRTANÝCH SOND, PŘESNÁ POLOHA NOSNÍKŮ BUDE URČENA NA STAVBĚ PO ODSTRANĚNÍ STÁVAJÍCÍHO PODHLEDU

NAVRŽENÉ

VYLÍVANÉ BETONOVÉ TVÁRNICE ZTRACENÉHO BEDNĚNÍ - PILÍŘOVÉ TVÁRNICE 300 x 300 x 250 mm

PÓRBETONOVÉ TVÁRNICE

SÁDROKARTONOVÉ PŘÍČKY S DVOJITÝM KOVOVÝM ROŠTEM A DVOJITÝM OPLÁŠTĚNÍM

PŘÍČKY SKLADOVACÍCH KÓJÍ - KOVOVÝ RÁM + VLNITÝ PLECH

NOVÉ KONSTRUKCE

SAMONOSNÝ SÁDROKARTONOVÝ PODHLEDU

POZNÁMKA

- VE SPRCHOVÉM KOUTĚ BUDE POD OBKLADEM PROVEDENA STĚRKOVÁ HYDROIZOLAČNÍ VRSTVA DO VÝŠKY MIN. 2,0 m NAD PODLAHOU
 - OPLÁŠTĚNÍ SVISLÝCH SVODŮ PŘEDSTĚNOU Z SDK NA CELOU VÝŠKY PODLAŽÍ
 - INSTALAČNÍ PŘEDSTĚNA Z SDK PRO ZAKRYTÍ SYSTÉMU ZAVĚŠENÉHO WC, Z DŮVODU VYŠŠÍ RELATIVNÍ VLHKOSTI BUDE POUŽITA IMPREGNOVANÁ SDK DESKA
 - PLYNOVÝ KOTEL PRO OHŘEV VODY
 - PODLAHA VE SPRCHOVÉM KOUTĚ BUDE ZVEDNUTA O 100 mm KVŮLI SPÁDOVÁNÍ KANALIZAČNÍHO POTRUBÍ
 - PROSTUP STÁVAJÍCÍ STŘECHOU PRO VZDUCHOTECHNIKU Ø 120 mm
 - PROSTUP STÁVAJÍCÍ STŘECHOU PRO ODKOURENÍ PLYNOVÉHO OHŘÍVAČE VODY Ø 150 mm
 - ELEKTRICKÝ PRŮTOKOVÝ OHŘÍVAČ VODY
- POLOHA NOVÝCH PROSTUPŮ STĚCHOU JE POUZE ORIENTAČNÍ, PŘESNÁ POLOHA BUDE UPŘESNĚNA NA STAVBĚ PO ODKRYTÍ STÁVAJÍCÍHO PODHLEDU
- PODLAHOVÁ SOKLOVÁ LIŠTA V MÍSTNOSTECH S PVC PODLAHOU BUDE SYSTÉMOVÁ Z PVC SE SYSTÉMOVÝMI DOPLŇKOVÝMI PRVKY
- OMÍTKA NA STĚNÁCH BUDE VYTAŽENA CCA 100 mm NAD ÚROVEŇ PODHLEDU
- STÁVAJÍCÍ OMÍTKY BUDOU OKLEPÁNY AŽ NA ZDIVO, STÁVAJÍCÍ SPÁRY BUDOU VÝŠKRABÁNY A ZBAVENY VŠECH NESOUDRNÝCH ČÁSTÍ
- SKLADBA VNITŘNÍCH OMÍTEK:
- CEMENTOVÝ POSTŘÍK
 - VÁPENOCEMENTOVÁ JÁDROVÁ OMÍTKA, 10 - 25 mm
 - ŠTUKOVÁ VÁPENNÁ OMÍTKA DO INTERIÉRU, VE DVOU VRSTVÁCH, BARVA BÍLÁ, 3 - 5 mm
- SKLADBA VNITŘNÍCH OMÍTEK JE STEJNÁ PRO STÁVAJÍCÍ ZDIVO, PÓRBETONOVÉ TVÁRNICE I BETONOVÉ TVÁRNICE ZTRACENÉHO BEDNĚNÍ

GENERÁLNÍ PROJEKTANT:				AUTORIZAČNÍ RAZÍTKO:			
<div><div>DRS</div><div>stavební s.r.o.</div></div>				<div><div>Pražákova 1008/69, 639 00 Brno, IČ: 063 24 827</div><div>DAVID ŠPRINCL</div><div>mail: sprmco@drsstavebni.cz</div><div>tel.: +420 604 157 579</div></div>			
PROJEKTY STAVBY INŽENÝRSKÁ ČINNOST ROZPOČTY							
PROJEKTANT: DAVID ČERMÁK				KONTORLA: DAVID ŠPRINCL			
				AUTORIZACE: ING. PAVEL KUČINSKÝ			
INVESTOR: STATUTÁRNÍ MĚSTO BRNO, MĚSTSKÁ ČÁST BRNO-STŘED DOMINIKÁNSKÉ NÁM. 196/1, 602 00 BRNO							
STAVBA: JÁNSKÁ 7 - OPRAVA BYTŮ Č. 26				STUPEŇ PD:		DPS	ČÍSLO PARÉ:
MÍSTO: PARC. Č. 137				DATUM:		09/2024	
KAT. ÚZEMÍ: MĚSTO BRNO (610003)				KRAJ: JIHO-MORAVSKÝ		POČET A4:	3
OBJEKT: -				ZAK. Č.: 24_P022		MĚŘÍTKO:	1:50
NÁZEV:				ČÁST PD:		Č. VÝKRESU:	
PŮDORYS PODHLEDŮ - NOVÝ STAV						D.1.1. 05	
TENTO VÝKRES POUŽÍVÁ OCHRANY DLE ZÁKONA Č. 121/2000 SB. (AUTORSKÝ ZÁKON). ORIGINÁL TOHOTO VÝKRESU A NÁVRH ŘEŠENÍ NA NĚM ZOBRAZENÉ JSOU MAJETKEM AUTORA. BEZ SOUHLASU AUTORA NENÍ MOŽNÉ TUTO DOKUMENTACI ANI JEJÍ ČÁSTI KOPÍROVAT A JINAK VEŘEJNĚ ROZŠÍŘOVAT.							